



MUSEO CIVICO  
ARCHEOLOGICO  
ETNOLOGICO  
DI MODENA



choose the  
PIECE  
BEVCE





gli incontri in museo



la consegna dell'attestato di adozione

## Attestato



### Choose the piece

Si attesta che

**Sara Agoujdad**

ha partecipato al Progetto Europeo Mapford (Museums as places for intercultural dialogue) nell'ambito del quale ha potuto conoscere le più significative testimonianze archeologiche della città di Modena e del suo territorio.

Nel corso del progetto ha scelto e "adottato" il reperto **Statutta di lepre in bronzo (I secolo d.C.)** proveniente da **Modena, piazza Grande** diventandone "tutore" e impegnandosi a salvaguardarlo e a diffonderne la conoscenza.

Modena, 11 maggio 2009

La direttrice del Museo Civico  
Archeologico Etnologico

*Ilaria Ricci*



il contatto diretto  
con i reperti

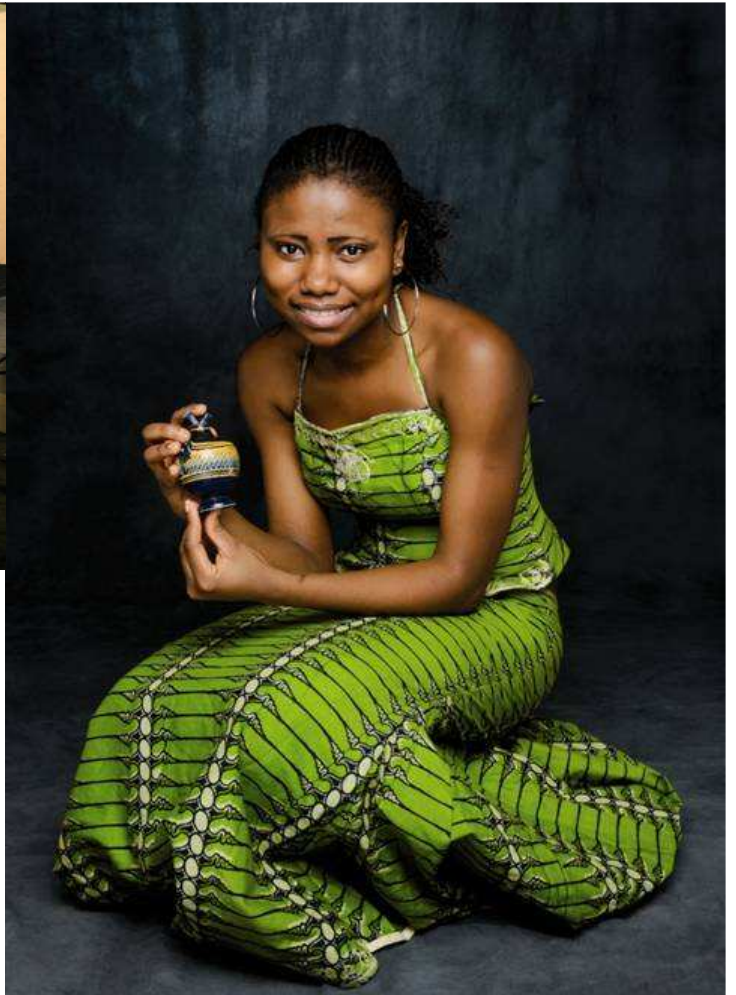


il set fotografico





il set fotografico



lo studio grafico





choose the  
**PIECE  
 BEVCE**  
**Agenda  
 2010**



COMUNE DI MODENA  
 MUSEO CIVICO  
 ANTROPOLOGICO  
 ETNOLOGICO



MUSEUMS AS PLACES FOR  
 INTERCULTURAL DIALOGUE



Regione Emilia-Romagna  
 Istituto per i beni artistici,  
 culturali e naturali

**Paleolitico / Palaeolithic**



**“Venere di Savignano”**  
 Paleolitico superiore.  
 23.000-24.000 anni fa.

La “Venere di Savignano”, recuperata nel 1925, è stata datata sulla base di confronti stilistici con numerose statuette femminili trovate in varie parti d’Europa. I grandi glutei, il seno, le cosce, il ventre sono realizzati con forte senso plastico che testimonia il particolare interesse di queste popolazioni per la riproduzione e la fertilità.

**“Venere di Savignano”**  
 Upper Palaeolithic.  
 23,000-24,000 years ago.

The “Savignano Venus”, uncovered in 1925, was dated on the basis of stylistic comparisons with numerous statuettes in the female form found in various parts of Europe. The rotund buttocks, bust, thighs and abdomen reveal a high degree of stylisation that suggest a marked interest on the part of these people in reproduction and fertility.

**Repubblica Dominicana  
 Dominican Republic**



**Eliana Fortuna Espinosa**  
 anni / age 20

“Abito a Modena con la mia famiglia. Quando avrò finito il liceo vorrei studiare legge e diventare avvocat.”

*“I live in Modena with my family. When I’ve finished high school I’d like to study Law and become a lawyer.”*

**Marocco  
 Morocco**

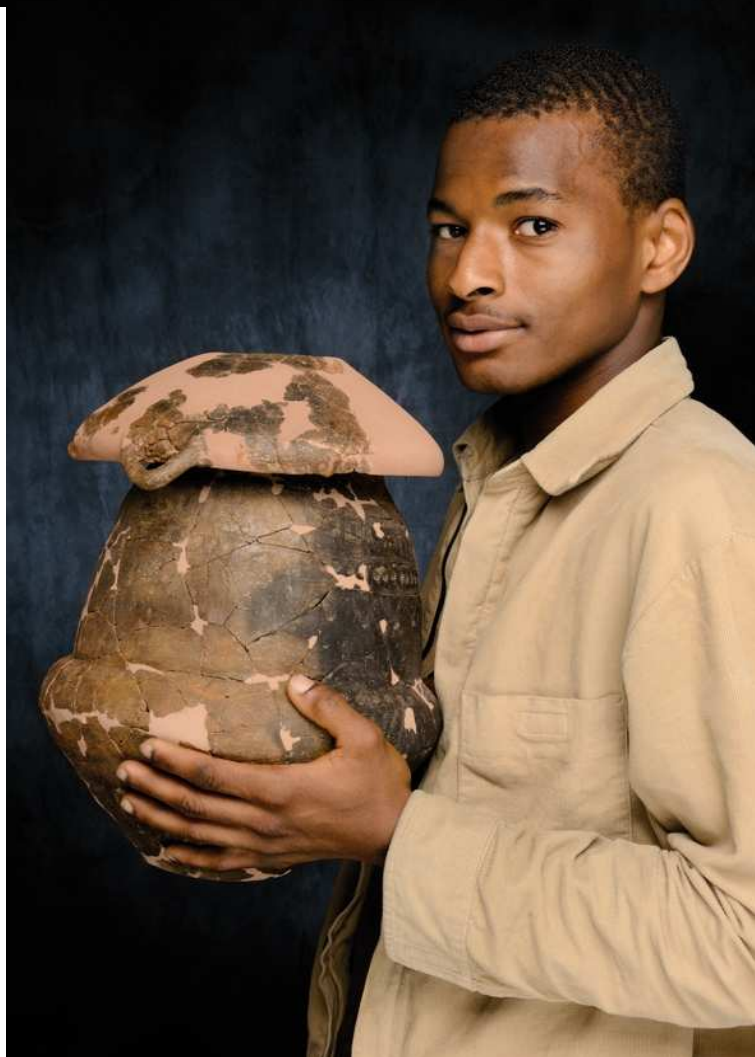


**Karima Jamrir**  
 anni / age 19

“Ho incontrato e sposato mio marito qui a Modena e il mio bambino, di pochi mesi, è nato al Policlinico.”

*“I met and married my husband here in Modena and my little boy was born at Modena General Hospital a few months ago.”*



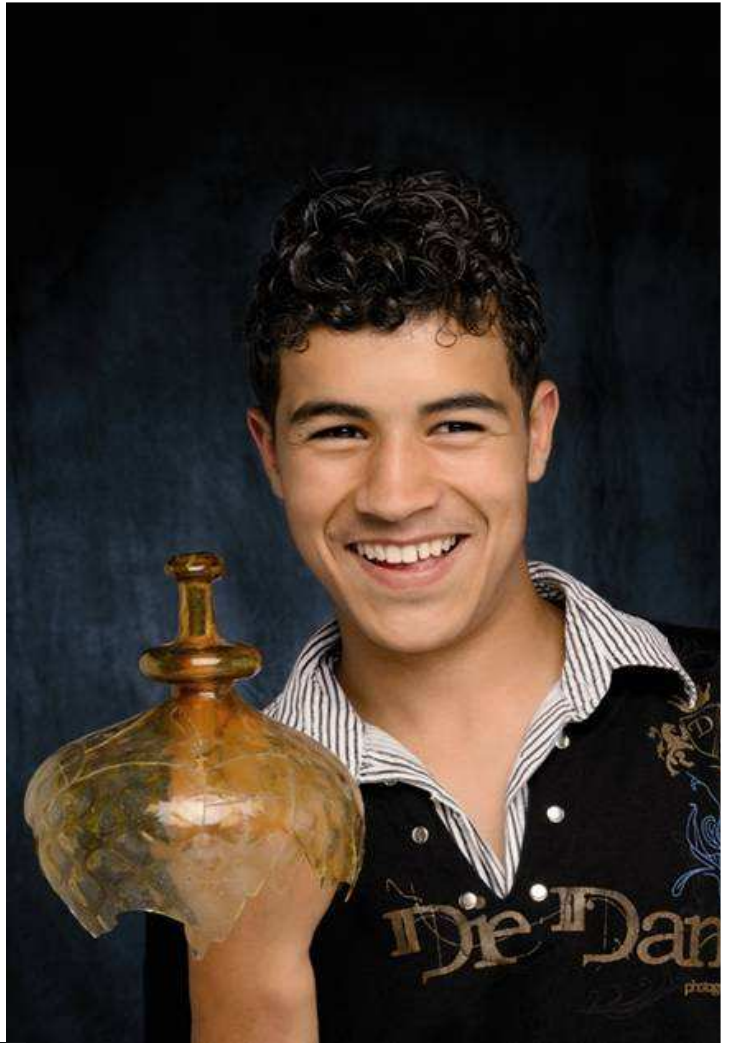














Il progetto Choose the piece è uno dei progetti pilota promossi nell'ambito di MAPforID, progetto coordinato da IBC - Emilia-Romagna

E' stato realizzato dal Museo Civico Archeologico Etnologico di Modena in collaborazione con CTP di Modena

Progetto: Cristiana Zanasi

Direzione: Ilaria Pulini

Realizzazione: Alessia Pelillo, Cristiana Zanasi

Fotografie: Paolo Terzi

Progetto grafico: Filippo Partesotti

Il progetto è stato possibile grazie agli insegnanti del CTP di Modena: Paola Celli, Maria Rosa Delgrano, Silvia Ronchi, Francesco Totaro, Claudio Pincelli e a tutti i partecipanti coinvolti nelle diverse fasi del progetto

Un sentito ringraziamento a Margherita Sani e Antonella Salvi di IBC Emilia-Romagna